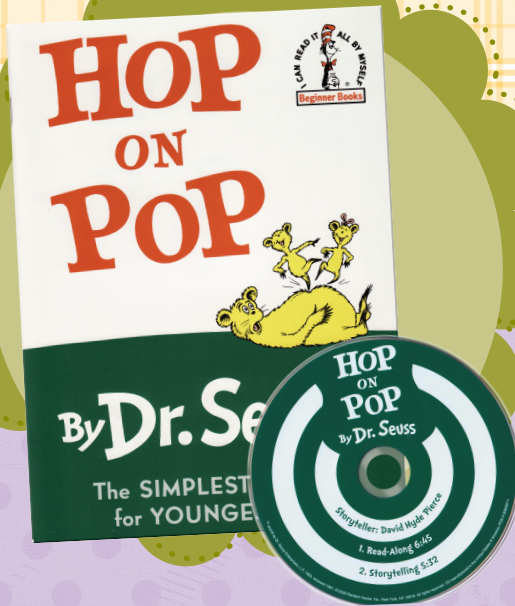


CAREs

Children Acquiring Rich Experiences and Skills



Konsepsyon ekriti

🌸 5 minit aktivite pou fimoun jaden-danfan 🌸



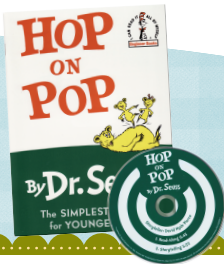
Bon Vini Nan Pwogram CARES la! Prepare ou pou pase yon tan ak pitit ou, ki pote kè kontan, ki gen aprantisaj san dlo nan je, epi ki gen entè-aksyon ak kolaborasyon. Anndan ti liv sa, gen zouti ki nesèsè ak enfòmasyon ou ap bezwen, pou oryante devlopman pitit ou.

Pwogram CARES la prepare pou ede ou ankouraje kiryozyite natirèl ki nan pitit ou epitou konstrui ladrès ak abilite sosyal, emosyonèl, fizik, langaj ak matematik.

Se ou menm ki konnen pitit mye. Timoun aprann pa etap epi chak timoun gen vitès pa yo pou yo aprann. Nou ankouraje ou pèsonalize, adapte, senplifye, anplifye osinon ralonje sijesyon ki nan ti liv la pou li kapab akòde ak pitit ou.

Sèvi ak sijesyon pou aktivite ki nan ti liv la tankou yon sous enspirasyon. Apresa, suiv imajinasyon pitit ou epi envante, kreye diferan kalite jwèt ki ban nou kè kontan. Ja Trezò lide yo ki nan fen liv la, bay diferan fason ki senp pou ankouraje pitit ou aplike nouvo ladrès yo nan mizik, pwøjè kreyatif, ak esplorasyon deyò.

...pran fan, obs ve, pataje kontanman
chak jou ak pitit ou.



Konsepsyon ekriti

Laj 2-3 zan	Laj 3-4 an	Laj 4-5 an
Mwen konnen devan ak dèyè yon liv, mwen konnen anwo ak anba yon paj.	Mwen konnen ekriti reprezante mo, siyifikasyon vin ak mo, epitou foto ede m konprann.	Mwen konnen lèt yo fòmè mo yo, lekti kòmanse agoch, pou ale adwat, kòmanse anwo pou desann anba, epitou lekti kòmanse devan liv pou ale dèyè liv.

We would like to recognize these early childhood organizations and their staff for their contribution to the development of CARES: Traverse Bay Area ISD/Charlevoix Emmet ISD/Wexford Missaukee ISD/Northwest Michigan Community Action Agency/Childcare Connections a Northwest Michigan Regional Resource Center/Traverse City Area Public Schools/Mancelona Public Schools/Elk Rapids School District/Leelanau Children's Center/Grand Traverse Band of Ottawa and Chippewa Indians/Great Start Parent Coalition. Responsibly produced, utilizing 10% post-consumer waste paper, manufactured with 100% Green-e renewable energy. ©2011 CARES Publishing, Inc.

Konsepsyon
ekriti

Règ pou Lekti

Pran fan pou **obsève** kijan pitit ou jwe natirèlman ak jwèt yo.

Aktivite

Amize ou ak liv la ak pitit ou, pase dwèt ou anba mo pandan ou ap li yo pou li kapab reyalize lèt ki ekri yo reprezante mo ou ap di yo.

Viv ansanm ak pitit ou mèvèy ak enspirasyon ki parèt lè nou dekouvri kijan aktivite yo konekte ak reyalite pitit ou.



Senplifye

Gade foto yo ki nan liv la. Esplike sa foto yo reprezante epi ede pitit konprann siyifikasyon nou jwenn yo soti nan foto yo.

Pou kisa?

Pou timoun kapab li, se pou li konprann kijan liv ak ekriti mache ansanm. Lè ou fè lekti pou pitit ou, li dekouvri kijan pou kenbe yon liv, ki pati ki devan liv la, ki pati ki do liv la, si ou pwente sou mo yo pandan ou ap li, li ap wè nan ki direksyon pou li suiv.



Pwolonje

Pandan ou ap li liv la, rete sou yon paj epi kòmanse fè lekti alanvè, kòmanse anba monte anwo epi soti adwat rive agoch. Gade pou wè si pitit ou remake chanjman an epi si li korije lekti a.

Jwe plis foyou

Kisa pitit ou kapab aprann lè li jwe ak jwèt sa a?

Vire paj la pou jwenn plis ide.

Gade foto

Aktivite

Gade foto yo ki nan liv la, fè kòmantè sou fas karaktè yo epitou sou santiman yo kapab genyen.



Senplifye

Pandan nou ap gade foto nan liv la, fè pitit ou pwente sou diferan foto karaktè yo epi oumenm, di ki santiman yo ap esprime.

Pwolonje

Ankouraje pitit ou pou li rakonte si yon jou li te gen menm santiman ak karaktè yo ki nan istwa a.

Pou kisa?

Plis pitit ou aprann idantifye santiman li, plis li ap kapab kalme tèt li epi li ap kapab konwole emosyon li yo. Plis ou pale ak li sou emosyon pa ou, pitit ou ap aprann kijan pou li reponn epi devlope senpati ak konpreyansyon pou lòt moun

Sote ponpe

Aktivite

Pandan ou ap li istwa a, ankouraje pitit ou pou li fè sa ki ekri nan liv la tankou sote, ponpe mache vit.



Senplifye

Bay pitit ou tan pou sote, ponpe, pandan longè tan li anvi. Suiv li kote li vle ale.

Pwolonje

Pandan pitit ou ap imite yon pòsyon an istwa, ankouraje li pou li sote sou yon pye apres a sote sou lòt pye a.

Pou kisa?

Devlopman miskilati enpòtan espesyalman pou jwenn siksè pita nan lekti, ekriti ak matematik. Timoun yo devlope fòs ak kontwòl dabò nan gwo miskilati yo (ki sèvi nan mache, nan file pèl pou fè braslè osinon pou konstrui ak ti blòk an bwa.)

Konte

Aktivite

Pandan ou ap gade nan liv la ak pitit ou, rete pou tyeke konbyen karaktè ki parèt nan chak paj. Fè konvèsasyon sou ki paj ki gen plis pase, mwens pase osinon kantite egal karaktè.



Senplifye

Chwazi yon paj espesifik pou ou konsantre sou li, tankou yon paj kote karaktè yo nan kabann. Diskite sou kijan tout nan kabann epi okenn pa deyò kabann

Pou kisa?

Lè pitit ou konpare kantite, li vin devlope konpreyansyon chif. Se ladrès ki ede l konprann relasyon ant chif yo, ki ede l fè prediksyon epi ki ede l devlope rezonman pou fè dediksyon

Pwolonje

Konsantre sou paj ki konpare karaktè yo ak mo tankou “ki wo” “ki kout” Atire atansyon sou karaktè sa yo, kòmante sou kiyès ki pi gwo epi ki pi piti pase youn lòt.



Trezò Kache

Esperyans enteresan ki gen nan anvwonman ou.



Esperyans ki pi enteresan se sa ou kreye ak pitit ou. Dekouvri trezò ou pa atann alantou kay ou osinon deyò nan lanati. Suiv enterè ak kiryozi piti ou pandan li ap dekouvri trezò ak plezi ki gen nan aprann. Men kèk kle pou louvri esperyans ki enteresan nan **konsepsyon ekri**.

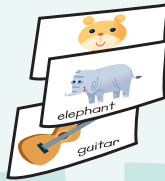
Kreye

Lib Enpèmeyab

Materyèl

- Sache plastik transparan ak zip
- Papye
- sizo
- Kreyon Koulè
- Materyèl kolaj osinon asnyen etikèt manje

- Taye papye a pou li kapab antre nan sache plastik transparan an.
- Envite pitit ou fè desen ki senp epi ekri kichòy sou desen an.
- Mete chak desen nan sache plastik la. Kole osinon agrafe bout yo ansanm pou fè yon ti liv.



Explore

Bibliyotèk Deyò

Jwenn yon kote deyò pou kreye yon espas konfòtab pou fè lekti. Pote liv enpèmeyab nou te fè a deyò ak nou epi fè yon bibliyotèk pa nou deyò a. Kite lanati enspire nou epi ankouraje pitit ou fè plis liv pandan li chita deyò nan bibliyotèk la.



Kontakte:
CARES Publishing
954-968-7433
info@CARESLearning.com



www.CARESLearning.com



www.educavision.com



- | | | | | | |
|---|-----------------------|----|----------------------|----|-------------------------|
| 1 | Byenèt Emosyonèl | 9 | Devlopman Vokabilè | 18 | Modèl ak Sekans |
| 2 | Koneksyon ak lòt moun | 10 | Ladrès Vèbal | 19 | Triyaj ak klasifikasyon |
| 3 | Pran Responsablite | 11 | Angajman nan lekti | 20 | Relasyon espas |
| 4 | Ogmante Atansyon | 12 | Koneksyon lèt-ak-son | 21 | Fòm Jeyometrik |
| 5 | Swiv Enstriksyon | 13 | Konsyans Fonolojik | 22 | Konpreyansyon Chif |
| 6 | Motrisite Global | 14 | Konsepsyon ekriti | 23 | Rekonèt chif |
| 7 | Motrisite fen | 15 | Rekonèt mo | 24 | Konte |
| 8 | Desen ak ekriti | 16 | Nonmen lèt yo | | |
| | | 17 | Ekri Prenon: | | |

CaReS

Children Acquiring Rich Experiences and Skills