

CaRes

Children Acquiring Rich Experiences and Skills



Konpreyansyon Chif

🌸 5 minit aktivite pou timoun jaden-danfán 🌸

Book 22



Bon Vini Nan Pwogram CARES la! Prepare ou pou pase yon tan ak pitit ou, ki pote kè kontan, ki gen aprantisaj san dlo nan je, epi ki gen entè-aksyon ak kolaborasyon. Anndan ti liv sa, gen zouti ki nesese ak enfòmasyon ou ap bezwen, pou oryante devlopman pitit ou.

Pwogram CARES la prepare pou ede ou ankouraje kiryozi natirèl ki nan pitit ou epitou konstrui ladrès ak abilite sosyal, emosyonèl, fizik, langaj ak matematik.

Se ou menm ki konnen pitit mye. Timoun aprann pa etap epi chak timoun gen vitès pa yo pou yo aprann. Nou ankouraje ou pèsonalize, adapte, senplifye, anplifye osinon ralonje sijasyon ki nan ti liv la pou li kapab akòde ak pitit ou.

Sèvi ak sijasyon pou aktivite ki nan ti liv la tankou yon sous enspirasyon. Apresa, suiv imajinasyon pitit ou epi envante, kreye diferan kalite jwèt ki ban nou kè kontan. Ja Trezò lide yo ki nan fen liv la, bay diferan fason ki senp pou ankouraje pitit ou aplike nouvo ladrès yo nan mizik, pwojè kreyatif, ak esplasyon deyò.

...pran fan, obs ve, pataje kontanman
chak jou ak pitit ou.



Konpreyansyon Chif

Laj 2-3 zan	Laj 3-4 an	Laj 4-5 an
Mwen konnen "gwo" / "piti" ak "tout" / "okenn".	Mwen konnen "plis pase", "mwens pase" ak "egal ak"	Mwen kapab itilize kòmilfo "plis pase", "mwens pase" ak "egal ak"

We would like to recognize these early childhood organizations and their staff for their contribution to the development of CARES: Traverse Bay Area ISD/Charlevoix Emmet ISD/Wexford Missaukee ISD/Northwest Michigan Community Action Agency/Childcare Connections a Northwest Michigan Regional Resource Center/Traverse City Area Public Schools/Mancelona Public Schools/Elk Rapids School District/Leelanau Children's Center/Grand Traverse Band of Ottawa and Chippewa Indians/Great Start Parent Coalition. Responsibly produced, utilizing 10% post-consumer waste paper, manufactured with 100% Green-e renewable energy. ©2011 CARES Publishing, Inc.

Konpreyansyon
Chif

Plis ou mwens

Pran fan pou **obsève** kijan pitit ou jwe natirèlman ak jwèt yo.

Aktivite

Lanse yon kib epi fè pitit ou lanse lòt la. Konte pwen yo ki sou chak kib eponj yo. Konpare kilès ki gen plis pwen.

Viv ansanm ak pitit ou mèvèy ak enspirasyon ki parèt lè nou dekouvri kijan aktivite yo konekte ak reyalite pitit ou.

Senplifye

Konpare gwosè kib yo ak gwosè men pitit ou osinon ak zye li, osinon ak zòrèy li. Eske kib la pi gwo osinon pi piti.

Pou kisa?

Lè pitit ou konpare kantite, li vin devlope konpreyansyon chif. Se ladrès ki ede l konprann relasyon ant chif yo, ki ede l fè prediksyon epi ki ede l devlope rezonman pou fè dediksyon



Pwolonje

Lanse de kib yo epi gade pwen ki sou chak. Kilès ki gen plis pwen sou li? Eske ou kapab vire kib yo pou mete toulede sou menm kantite pwen?

Jwe plis foyou

Kisa pitit ou kapab aprann lè li jwe ak jwèt sa a?

Vire paj la pou jwenn plis ide.

Lanse epi Bouje

Aktivite

Lanse kib la epi apres a fè mouvman ak kò ou. Pa ekzanp, kib la make 3 ak 5. Sote twa fwa apres a fè 5 gran pa.



Senplifye

Lanse yon kib epi chwazi yon mouvman pou fè ansanm ak pitit ou. Pa-ekzanp si kib la make kat, bat men kat fwa ansanm.

Pwolonje

Di pitit ou direksyon ki gen twa etap pou li fè ak kib la epi ak kò li. Pa egzanp: Balanse yon kib sou tèt ou, souke kò ou pou fè li tonbe, apres a sote sou li.

Pou kisa?

Timoun yo bezwen aprann suiv direksyon pou sekirite yo. Aprann suiv direksyon, ede timoun yo tann lè tou pa yo rive, epitou sa aprann yo pataje ak lòt. Ladrès ak abilitè sa yo pral ede pitit ou gen siksès nan kontèks lekòl.

Lanse Kib

Aktivite

Bay pitit ou yon kib epi kenbe lòt la. Altene pou youn montre lòt diferan trik pou balanse ak kib la. Eseye lanse sou anwo, sou anba, ak de men, kanpe sou yon pye. Fè tenten. Amize nou.



Senplifye

Chita sou planche a ak pitit ou epi dousman, lanse osinon woule kib la ale-vini.

Pwolonje

Envite pitit ou lanse yon kib atè nan sal la. Sèvi ak kib sa a kòm sib. Ankouraje li lanse dezyèm kib la pou rive tou pre sib la.

Pou kisa?

Devlopman miskilati enpòtan espesyalman pou jwenn siksè pita nan lekti, ekriti ak matematik. Timoun yo devlope fòs ak kontwòl dabò nan gwo miskilati yo (ki sèvi nan mache, nan file kolye pou fè braslè osinon pou konstrui ak blòk an bwa.)

Kib ki Pale

Aktivite

Chwazi yon objè ki familye epi altène pou dekri li. Moun ki gen kib la nan men li bay yon lide. Pa-ekzanp, si objè a se yon chat, ou ta kapab di, “Yon chat mawon” (remèt kib la) Pitit ou ta kapab di “Yon lous mou”



Senplifye

Poze pitit ou kesyon senp sou limenm. Ba li kib la epi ankouraje li reponn. Pa egzanp: “Ki koulè zye ou?” “Ki manje ou pi renmen?” “Ki laj ou?”

Pwolonje

Rakonte yon istwa ansanm. Moun ki gen kib la ajoute yon fraz osinon kèk mo nan istwa a. Soufle li kèk mo tankou: “Kisa ou panse lous la te fè nan forè a?” Kisa wa a pote sou tèt li.

Pou kisa?

Lè ou pale ak pitit ou pandan nou ap jwe, ou kreye yon anvivonman ki rich ak langaj, konsa pitit ou a jwenn plizyè opòtinite pou li koute epi reponn. Ofi-amezi pitit ou kontinye devlope ladrès nan pale, li pral kapab konprann mye lè li fè lekti, lè li tande lòt moun pale, epi tou li pral kapab kominike vèbalman lide pa li.



Trezò Kache

Esperyans enteresan ki gen nan anvwonman ou.



Esperyans ki pi enteresan se sa ou kreye ak pitit ou. Dekouvri trezò ou pa atann alantou kay ou osinon deyò nan lanati. Suiv enterè ak kiryozi piti ou pandan li ap dekouvri trezò ak plezi ki gen nan aprann. Men kèk kle pou louvri esperyans ki enteresan nan **konpreyansyon chif**.

Kreye

Pat-a-modle Matematik

Materyèl

- 3 kiyè farin
- 1 c. sèl
- 1 c. dlo
- 1 tas-a-mezire
- 3 ti bòl
- yon gwo bòl

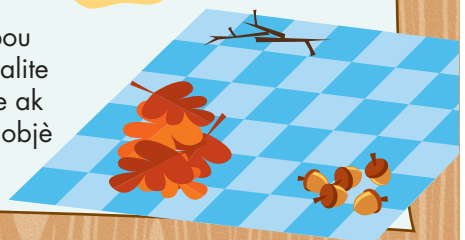


- Jwe ak pat-a-modle ak pitit ou.
- Kolabore pou mezire chak engredyan epi mete yo nan yon ti bòl. Pa egzanp: 3 tas farin nan yon bòl, 1 tas sèl nan yon lòt bòl....
- Mande pitit ou deside ki bòl ki gen « plis pase » lòt.
- Apre nou fin diskite kantite yo ak diferans yo, melanje yo ansanm nan yon gwo bòl.
- Jwe ak pat la. Envite pitit ou fè esperyans, fè li fòmè boul ki gen diferan gwosè osinon fè li fòmè chif ak pat la, epitou fè ti boul pou matche ak valè chif la.
- Panse ak ki lòt aktivite pitit ou ta kapab fè ak pat la?
- Kouvri pat la, konsève li osinon kite pat la deyò jiska nan demen pou li kapab seche epi vin di.

Explore

Bòl pou fè estimasyon

Ale deyò ak yon panye osinon ak yon bòl. Ranmase yon tip objè deyò a (fèy, zèb, wòch) epi ranpli yon bòl. Vide objè yo pou fè yon pil, apresya, ale ranmase yon lòt kalite objè deyò a. Vide yo epi konpare kantite ak gwosè pil yo; konpare gwosè ak kantite objè yo tou endividyèlman.



Kontakte:
CARES Publishing
954-968-7433
info@CARESLearning.com



www.CARESLearning.com



www.educavision.com



- | | | | | | |
|---|-----------------------|----|----------------------|----|-------------------------|
| 1 | Byenèt Emosyonèl | 9 | Devlopman Vokabilè | 18 | Modèl ak Sekans |
| 2 | Koneksyon ak lòt moun | 10 | Ladrès Vèbal | 19 | Triyaj ak klasifikasyon |
| 3 | Pran Responsablite | 11 | Angajman nan lekti | 20 | Relasyon espas |
| 4 | Ogmante Atansyon | 12 | Koneksyon lèt-ak-son | 21 | Fòm Jeyometrik |
| 5 | Swiv Enstriksyon | 13 | Konsyans Fonolojik | 22 | Konpreyansyon Chif |
| 6 | Motrisite Global | 14 | Konsepsyon ekriti | 23 | Rekonèt chif |
| 7 | Motrisite fen | 15 | Rekonèt mo | 24 | Konte |
| 8 | Desen ak ekriti | 16 | Nonmen lèt yo | | |
| | | 17 | Ekri Prenon: | | |

CaRES

Children Acquiring Rich Experiences and Skills